

Rubbertec

made to work



NEW

2025 年 12 月
発売予定



ラバーテック安全靴に 屈曲最強の新甲プロ登場！

RT912甲プロM2シリーズ

NEW METATARSAL GUARD SYSTEM



特許出願中

新商品

JIS甲プロ



タフでソフトな安全靴 ラバーテック × 屈曲しやすい新甲プロテクタ



Rubbertec
made to work

耐熱性・耐滑性・耐久性に
優れたラバーテック底

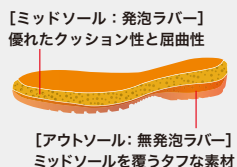
耐熱底

約1,100℃の炎を10秒間放射する耐熱試験。10秒間の放射試験後も大きな変形はありません。



合成ゴム2層底

クッション性と屈曲性に優れたミッドソールと、耐滑性・耐摩耗性に優れたアウトソールの2層構造のラバーテックソール。



新たな形状の甲プロが屈曲性を高める 新甲プロ特長 特許出願中

旧タイプ

甲プロに靴紐を通すループが上部のみのため、動きが制限される



新タイプ

甲プロの裏面全体にループを設けることで、動きに合わせて可動する



【共通スペック】

- 規格：JIS T8101 CI/S/P1/F1/M/H
- 先芯：ワイド樹脂
- 甲被：ソフト型押(牛・クロム革)
- 中敷：EVAカップインソール(抗菌・防臭)
- 靴底：合成ゴム2層底
- 甲プロ：樹脂



RT912甲プロM2

コード：16000052
サイズ：23.5～28 [29・30] cm
標準価格：21,200円
※ [] 内のサイズは受注生産



RT922甲プロM2

コード：16100032
サイズ：23.5～28 [29・30] cm
標準価格：23,400円
※ [] 内のサイズは受注生産



RT932Fオールハトメ甲プロM2

コード：16300162
サイズ：[22～23] 23.5～28 [29・30] cm
標準価格：27,200円
※ [] 内のサイズは受注生産



ミドリ安全株式会社
本社／東京都渋谷区広尾5-4-3 〒150-8455
電話／03-3442-8293 (フットウェア営業部)

安全靴・作業靴サイト
<https://midori-fw.jp>



SNSでも情報配信中!

