



雪上でも滑りにくいオールシーズン使える安全靴

ALLROUNDER

オールラウンダー
シリーズ

中編・長編
静電靴
新発売



雪上でも滑りにくい靴底

雪を捉える鋭角な意匠をソールの外側に、中央には通常の床面をグリップする意匠を配置をし異なる環境でも優れた耐滑性を発揮。

ワイド樹脂先芯

落下物からつま先を守る先芯入り。樹脂製のため、鋼製先芯と比べ冷えにくく、サビる心配もありません。

甲部にクッション材

足甲部とペロ革にクッション材を内装。足当たりを和らげ、フィット感を高めます。※短靴のみ

PU/Rubberの2層底

ミッドソールにクッション性の高い発泡ポリウレタン、アウトソールにタフな合成ゴムを採用した2層構造の靴底。



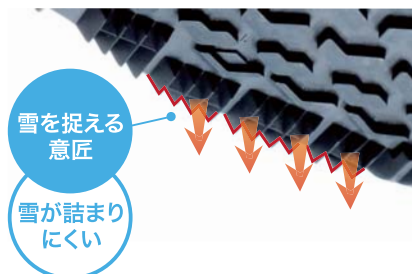
ミドリ安全株式会社

ミドリ安全

積雪時、屋外へ出た際の転倒防止に

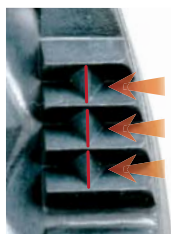
① 雪上で滑りにくい靴底

雪上で滑りにくい靴底意匠をソールの外側にぐるりと配置しました。ギザギザのゴム意匠が雪に食い込みます。



③ 横滑り防止意匠

雪上での横滑りを防止するため、ギザギザ意匠に対し縦方向に滑止め意匠を配置しました。



② 雪以外でも優れた耐滑性

通常の床でも滑りにくい意匠を底中央部分に配置。屋外から屋内へ戻ったときの濡れた状態でも安心の設計です。



④ スリップサイン

新型のスリップサインを設けました。菱形の土台まで磨り減ったら交換時期です。スリップサインを示す矢印マーク付き。



ALLROUNDER LINEUP

- 規格: JIS T8101 革製 S種 E・F 合格
- 先芯: ワイド樹脂
- 甲被: 牛クロム革 (ソフト型押)
- 中敷: PE カップインソール (抗菌・防臭)
- 靴底: 発泡ポリウレタン/合成ゴム



ARD210 発売中

サイズ (EEE)	コード	標準価格
23.5~28cm	15000009	16,000円
29~30cm	15000010	22,400円

ARD225 新発売

サイズ (EEE)	コード	標準価格
23.5~28cm	15100018	20,000円
29~30cm*	15100019	28,000円

※受注生産品

ARD235 新発売

サイズ (EEE)	コード	標準価格
23.5~28cm	15300016	30,000円
29~30cm*	15300017	42,000円

※受注生産品

静電タイプ

- 規格: JIS T8101 革製 S種 E・F 合格, JIS T8103 ED-P/C3 合格
- 先芯: ワイド樹脂
- 甲被: 牛クロム革 (ソフト型押)
- 中敷: PE カップインソール (抗菌・防臭)
- 靴底: 発泡ポリウレタン/合成ゴム



ARD210 静電
重量: 940g / 足

ARD210 静電 新発売

サイズ (EEE)	コード	標準価格
23.5~28cm	15000530	17,200円
29~30cm*	15000531	19,800円

※受注生産品

M ミドリ安全株式会社
本社 / 東京都渋谷区広尾5-4-3 〒150-8455
電話 / 03-3442-8293

お申し込み・お問い合わせは

ミドリ安全製品の情報はこちらでご確認いただけます。

ホームページ **midori-fw.jp/**
通販サイト **midori-anzen.com**

●本カタログの表記・価格は全て税別価格です。●印刷の関係で実際の商品と色が多少異なって見える場合があります。●カタログに記載の仕様及びデザイン等は予告なく変更することがあります。あらかじめご了承ください。●カタログに記載の標準重量は26.0cmの平均重量となります。●正しく安全にお使いいただくために、ご使用の前には必ず箱などに記載の「注意書き」をお読みください。●このカタログの記載内容は2017年9月1日現在のものです。